

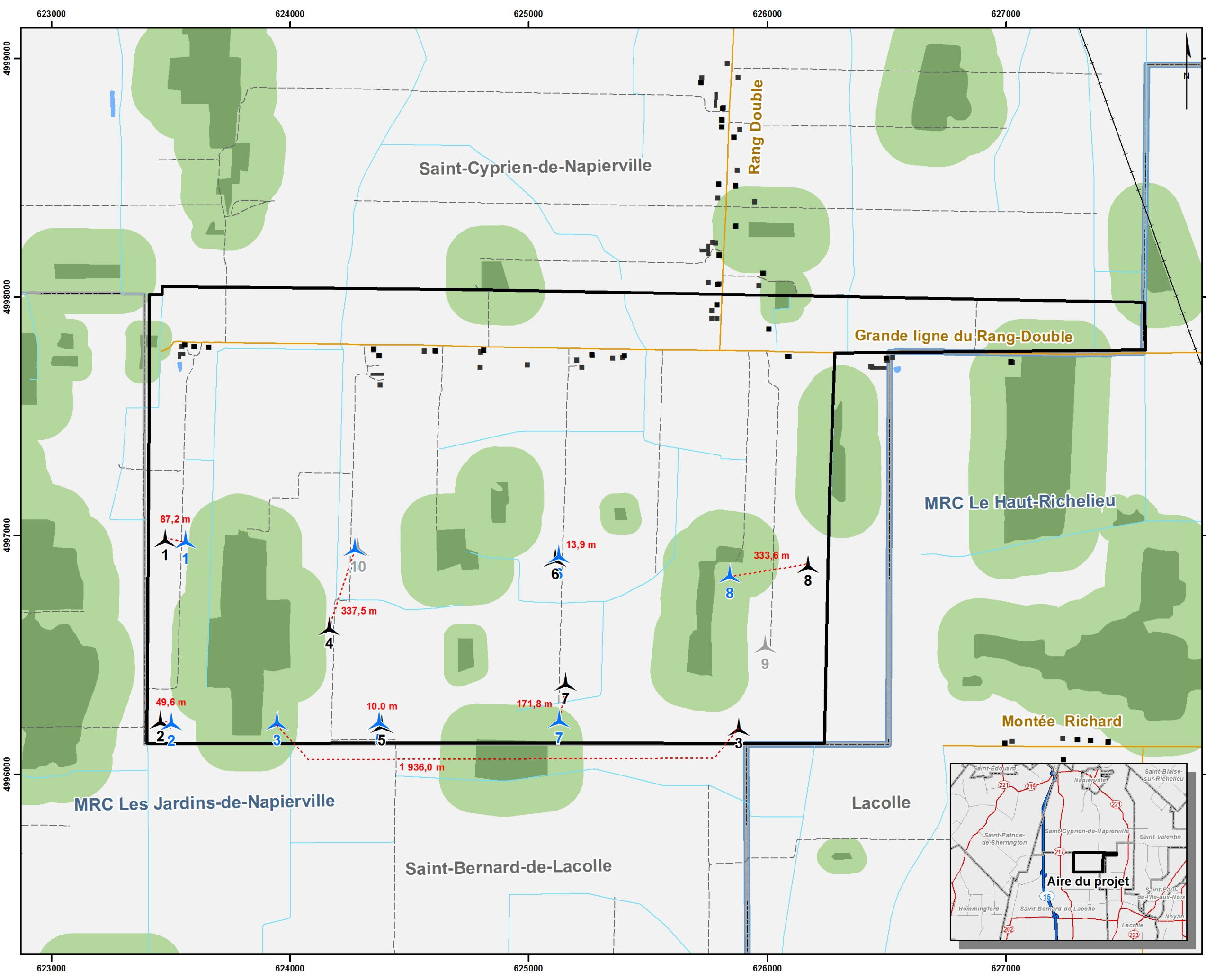
PROJET ÉOLIEN ST-CYPRIEN

# Volume 4 - Annexe A

Cartes







**Légende**

**Éléments du projet**

Aire d'étude

Configuration initiale des éoliennes

Configuration modifiée des éoliennes

Position de réserve (Configuration modifiée)

Distance de repositionnement (m)

**Autres éléments**BâtimentRoute localeChemin non carrossableChemin de ferCours d'eauPlan d'eauBoiséLimite de municipalitéLimite de MRC**Zone de contraintes**Boisé (60,5 m ou 150 m)

Énergies durables  
Kahnawà:ke

Projet de parc  
éolien de Saint-Cyprien

CARTE 1  
LOCALISATION DES ÉOLIENNES



800152-015-140603-01-AIR

5 novembre 2014

Projection: UTM Zone 18, NAD83  
Sources: CanVec, Industrie Canada, Géobase and MRNF  
© du logiciel le Menu du Chef Canada, Ministère des Ressources naturelles  
© Gouvernement du Québec, 2010, Ministère des Ressources naturelles et de la Faune, Géobase  
Tous droits réservés







### Légende

#### Éléments du projet

- Aire d'étude
- Configuration modifiée des éoliennes
- Position de réserve
- Mât de mesure de vent
- Traverse de cours d'eau
- Bâtiment de service
- Poste de départ
- Aire de lavage des bétonnières
- Entreposage temporaire de terre
- Aire de travail temporaire
- Réseau collecteur

Chemin d'accès - Phase de construction/ démantèlement

- Nouveau chemin d'accès temporaire
- Nouveau chemin d'accès permanent
- Chemin d'accès existant permanent
- Chemin existant à réhabiliter

#### Autres éléments

- Bâtiment
- Route locale
- Chemin agricole privé
- Chemin de fer
- Cours d'eau
- Plan d'eau
- Boisé
- Limite de municipalité
- Limite de MRC

0 0.125 0.25 0.5  
kilomètres

**Énergies durables  
Kahnawà:ke**

*Projet de parc  
éolien de Saint-Cyprien*

**CARTE 2  
CONFIGURATION PROPOSÉE  
PHASE DE CONSTRUCTION**

800152-015-140603-01-AIR

5 novembre 2014

Projection: UTM Zone 18, NAD83  
Sources: CanVec, Industrie Canada, Géobase and MRNF  
© du logiciel: le Maire du chef du Canada, Ministère des Ressources naturelles  
© Gouvernement du Québec, 2010, Ministère des Ressources naturelles et de la Faune, Géobase  
Tous droits réservés





**Légende**

**Éléments du projet**

Aire d'étude

Configuration modifiée des éoliennes

Position de réserve

Mât de mesure de vent

Traverse de cours d'eau

Bâtiment de service

Poste de départ

Entreposage de terre à long terme

Emprise d'éolienne

Réseau collecteur

Chemin d'accès en période d'exploitation

Chemin d'accès réaménagé

Nouveau chemin d'accès

**Autres éléments**BâtimentRoute localeChemin agricole privéChemin de ferCours d'eauPlan d'eauBoiséLimite de municipalitéLimite de MRC

Énergies durables  
Kahnawà:ke

Projet de parc  
éolien de Saint-Cyprien

CARTE 3  
CONFIGURATION PROPOSÉE  
PHASE D'EXPLOITATION



800152-015-140603-01-AIR

5 novembre 2014

Projection: UTM Zone 18, NAD83  
Sources: CanVec, Industrie Canada, Géobase and MRNF  
© du logiciel: le Centre du projet Canada, Ministère des Ressources naturelles  
© Gouvernement du Québec, 2010, Ministère des Ressources naturelles et de la Faune, Géobase  
Tous droits réservés

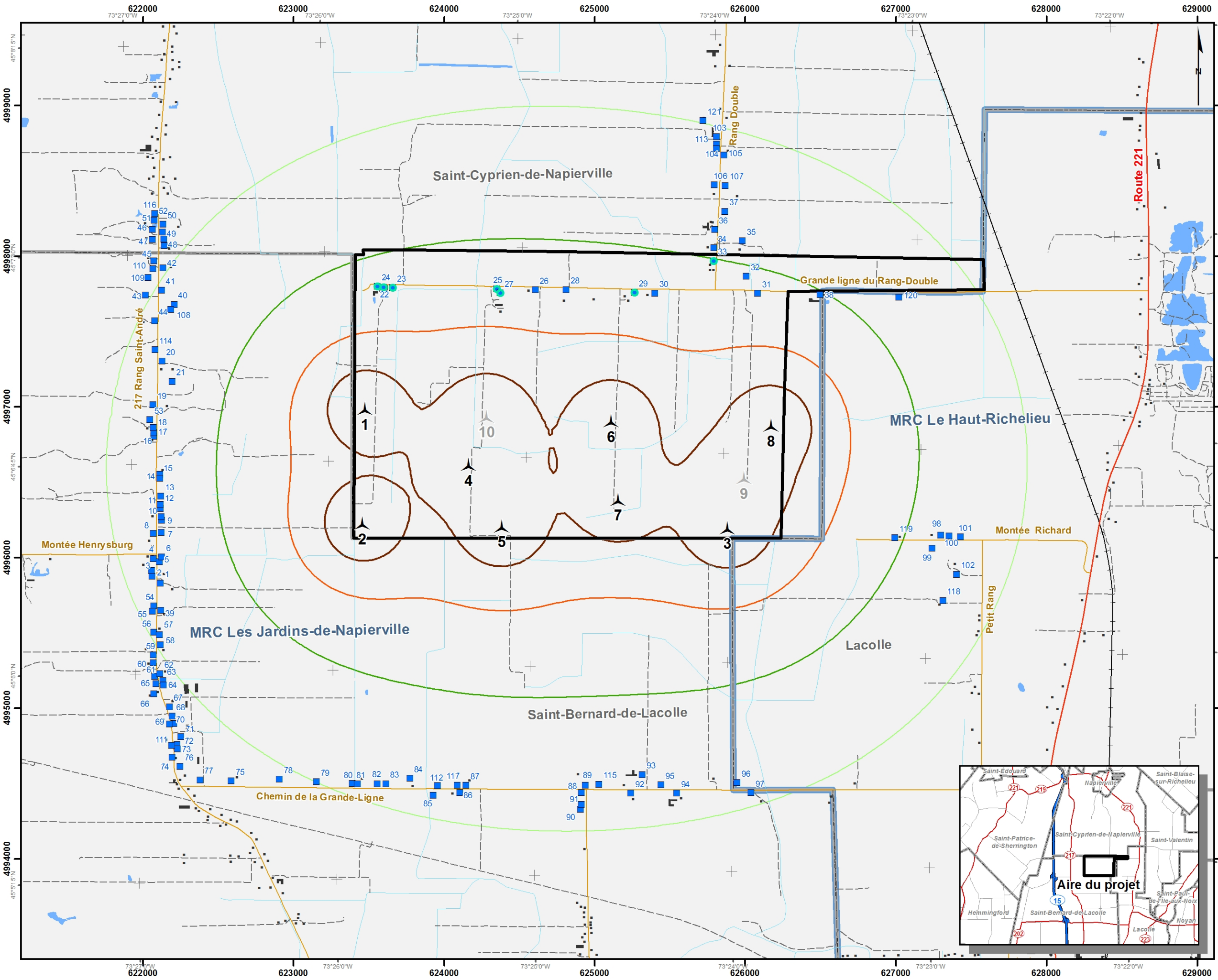












**Légende**

**Éléments du projet**

Aire d'étude

Configuration des éoliennes modifiée

Position alternative

**Autres éléments**

Récepteur

Récepteur participant

Autre bâtiment

Route régionale

Route locale

Chemin non carrossable

Chemin de fer

Cours d'eau

Plan d'eau

Limite de municipalité

Limite de MRC

**Bruit émis par les éoliennes**

30 dBA

35 dBA

40 dBA

45 dBA



**Énergies durables  
Kahnawà:ke**

**Projet de parc  
éolien de Saint-Cyprien**

**CARTE 5  
ISOCONTOURS DE BRUIT**

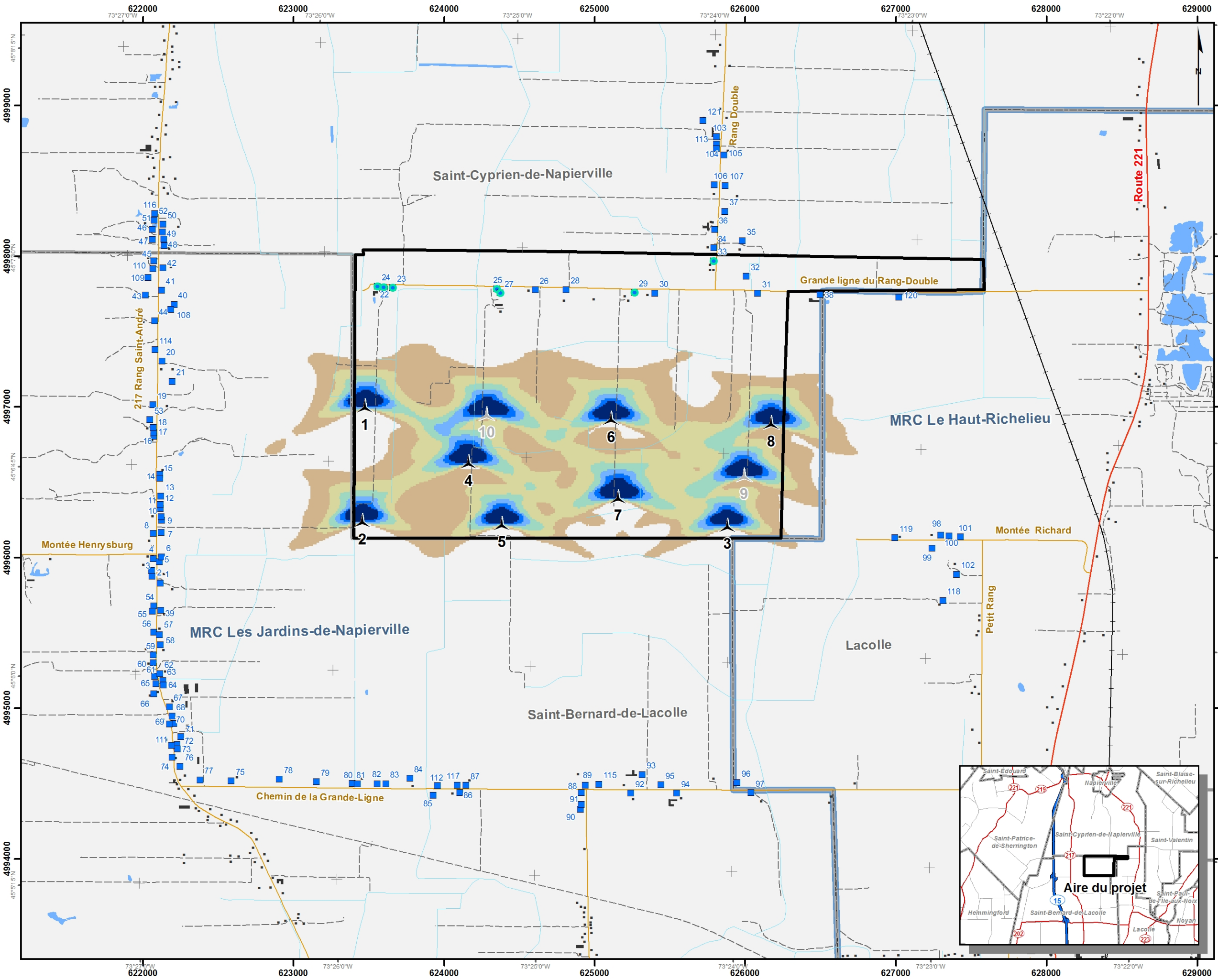


800152-004-141104-01-MR  
4 novembre 2014

Projection: UTM Zone 18, NAD83  
Sources: CanVec, Industrie Canada, Géobase and MRNF  
© du logiciel le Menu du Chef, Canada, ministère des Ressources naturelles  
© Gouvernement du Québec, 2010, Ministère des Ressources naturelles et de la Faune, Québec  
Tous droits réservés







**Légende**

**Éléments du projet**

Aire d'étude

Configuration des éoliennes modifiée

Position alternative

**Autres éléments**

Récepteur

Récepteur participant

Autre bâtiment

Route régionale

Route locale

Chemin non carrossable

Chemin de fer

Sentier de motoneige

Cours d'eau

Plan d'eau

Boisé

Limite de municipalité

Limite de MRC

**Battelement d'ombre (heures/année)\***

30 - 59

60 - 89

90 - 119

120 - 149

150 - 179

180 et plus

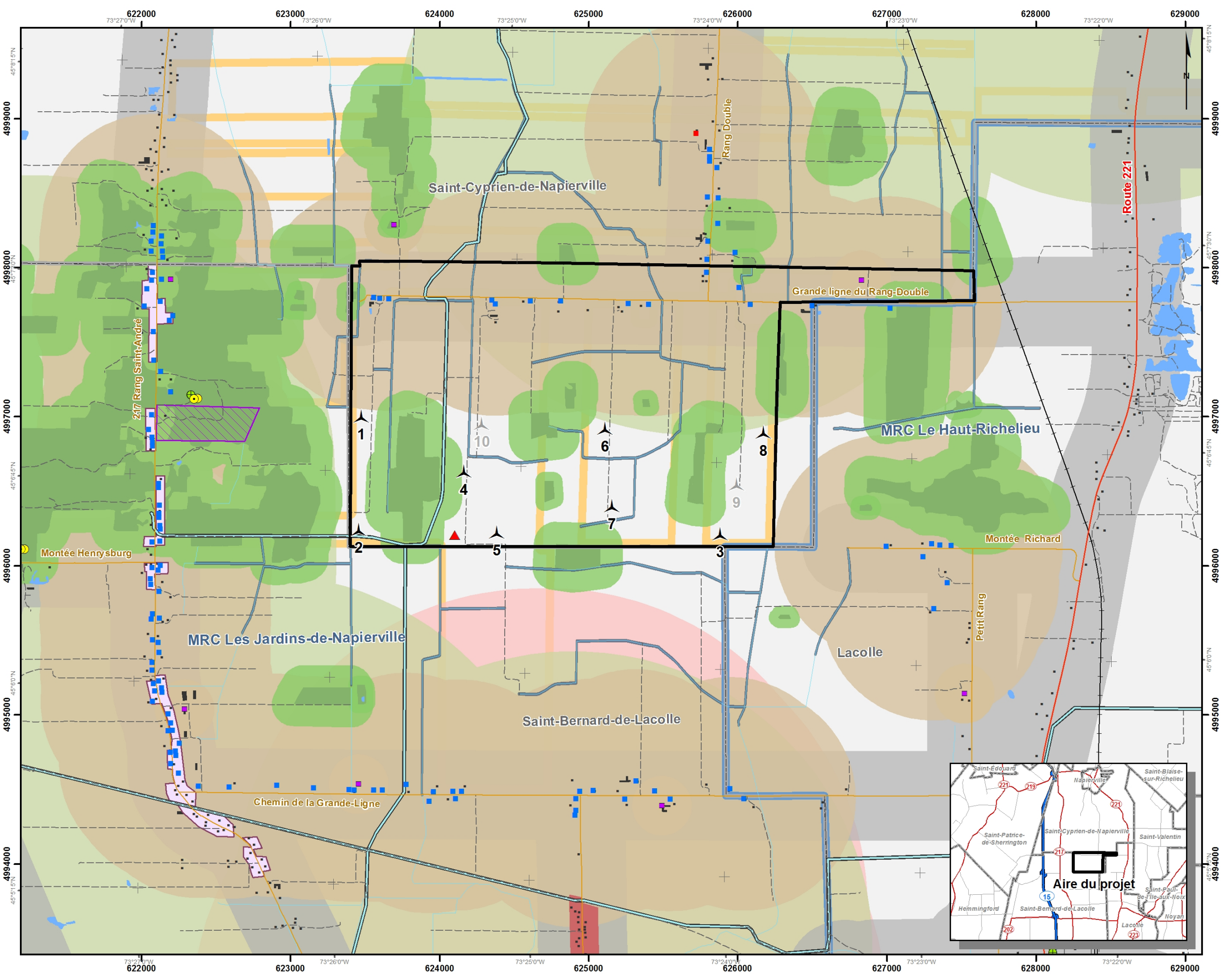
\*Cette carte représente les résultats de l'analyse de battement d'ombre et prend en considération les statistiques du couvert nuageux.



## Projet de parc éolien de Saint-Cyprien

CARTE 6  
BATTEMENT D'OMBRE





**Légende**

**Éléments du projet**

Aire d'étude

Configuration des éoliennes modifiée

Position alternative

Mât de mesure de vent

**Autres éléments**

Résidence

École

Bâtiment d'élevage

Autre bâtiment

Station fixe et de base

Station mobile terrestre

Tour de cellulaire

Route régionale

Route locale

Chemin non carrossable

Chemin de fer

Sentier de motoneige

Cours d'eau

Plan d'eau

Boisé

Enclos de chasse (cerf et sanglier)

Périmètre urbain

Îlot déstructuré

Limite de municipalité

Limite de MRC

**Zone de contraintes**

Résidence / Autre bâtiment (750m / 200 m)

Immeuble protégé (2000 m)

Périmètre d'urbanisation (2000 m)

Route locale (300 m)

Boisé (60,5 m et 150 m)

Cours / Plan d'eau (10 m)

Ligne de lot non-participant (53,5 m)



**Énergies durables  
Kahnawà:ke**

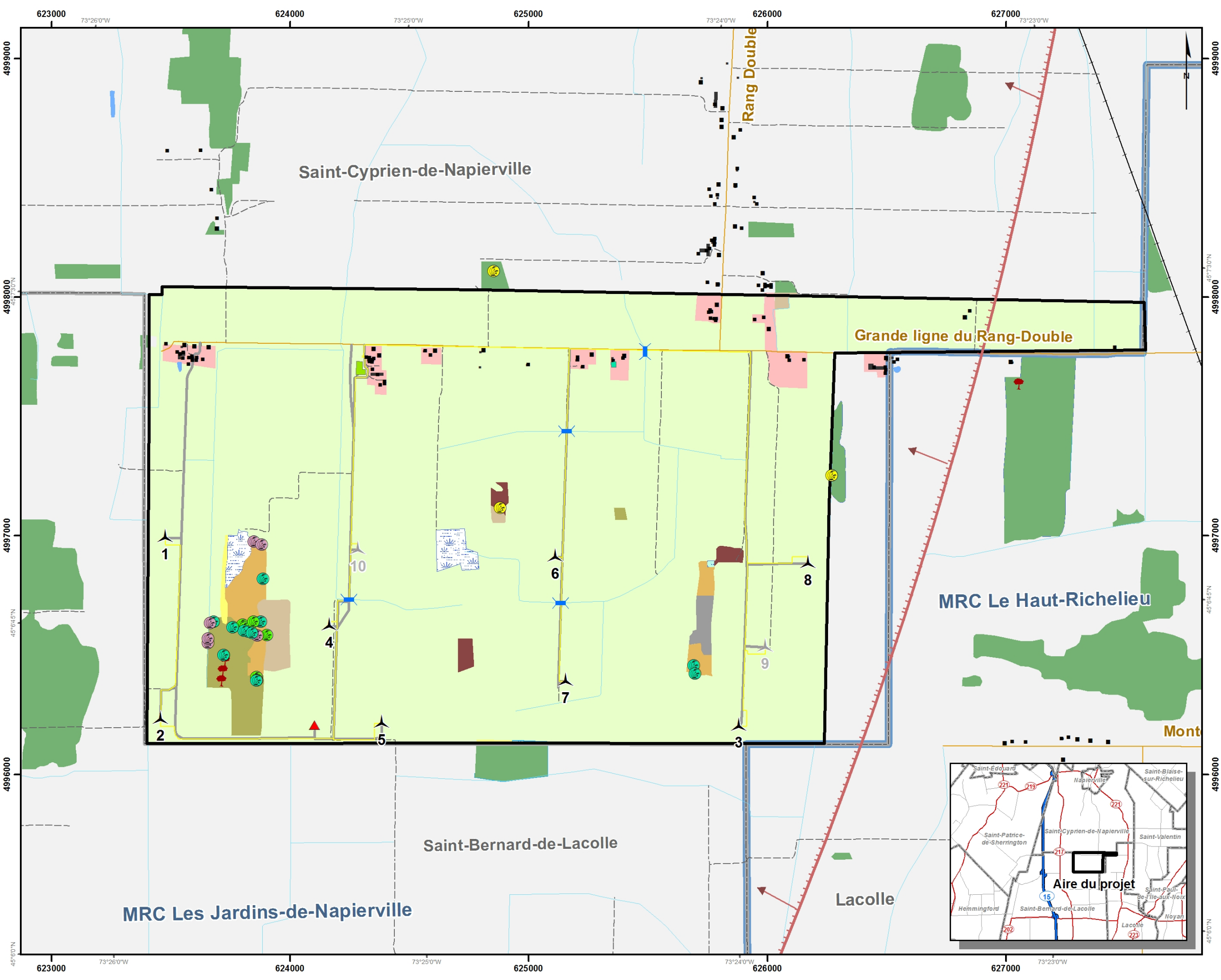
*Projet de parc  
éolien de Saint-Cyprien*

**CARTE 7  
CONTRAINTES À L'IMPLANTATION  
DES ÉOLIENNES**

800152-004-141104-01-MR  
5 novembre 2014  
Projection: UTM Zone 18, NAD83  
Sources: CanVec, Industrie Canada, Géobase and MRNF  
© du logiciel à l'échelle du projet: Canada, Ministère des Ressources naturelles  
© Gouvernement du Québec, 2010, Ministère des Ressources naturelles et de la Faune, Géobase  
Tous droits réservés







- Légende**
- Éléments du projet**
- Aire d'étude
  - Configuration des éoliennes modifiée
  - Position alternative
  - Mât de mesure de vent
  - Traverse de cours d'eau
  - Poste de départ
  - Bâtiment de service
  - Réseau collecteur
  - Chemin d'accès (Construction et opération)
- Autres éléments**
- Bâtiment
  - Route locale
  - Chemin non carrossable
  - Chemin de fer
  - Cours d'eau
  - Plan d'eau
  - Zone de culture
  - Milieu habité
  - Autre boisé
  - Limite de municipalité
  - Limite de MRC
- Milieu humide**
- Friche arbustive humide
  - Prairie humide
  - Frénale de Pennsylvanie (marécage)
- Milieu boisé**
- Érablière rouge
  - Érablière sucrière
  - Frénale
  - Hétraie
  - Peupleraie faux-tremble
  - Friche
- Espèce à statut particulier**
- Adianté pédalée
  - Asaret du Canada
  - Matteucie fougère-à-l'autruche
  - Uvulaire à grandes fleurs
  - Noyer cendré
  - Zone de protection du nid de faucon pèlerin



Énergies durables  
Kahnawà:ke

Projet de parc  
éolien de Saint-Cyprien

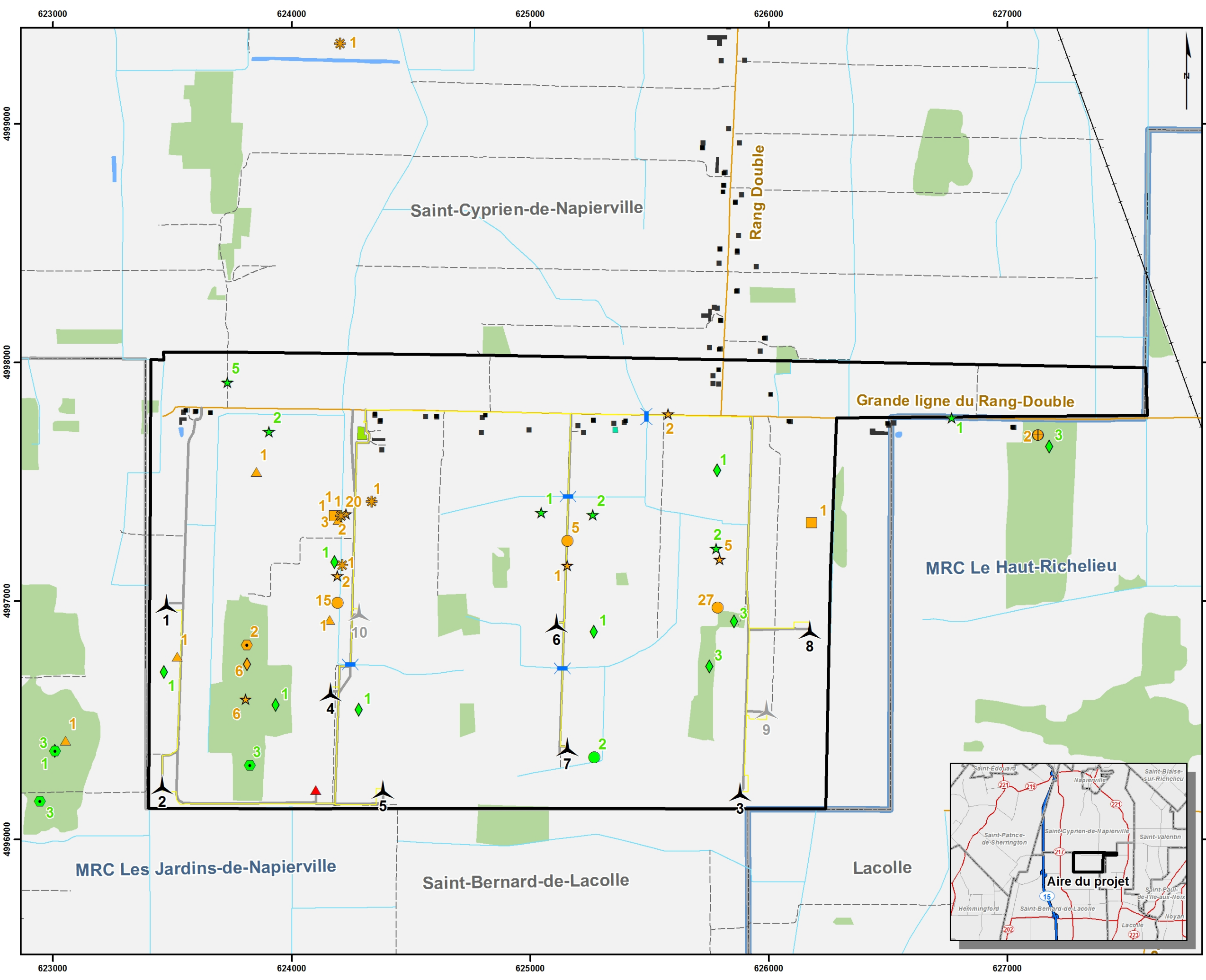
CARTE 8  
CARACTÉRISATION DU MILIEU BIOLOGIQUE

5 novembre 2014

Projection: UTM Zone 18, NAD83  
Sources: CanVec, Industrie Canada, GéoBase and MRNF  
© du logiciel le Miroir du Canada, Ministère des Ressources naturelles  
© Gouvernement du Québec, 2010, Ministère des Ressources naturelles et de la Faune, GéoBase  
Tous droits réservés







**Légende**

**Éléments du projet**

Aire d'étude

Configuration modifiée des éoliennes

Position de réserve

Mât de mesure de vent

Traverse de cours d'eau

Bâtiment de service

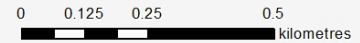
Poste de départ

Réseau collecteur

Chemin d'accès (Construction et opération)

**Autres éléments**BâtimentRoute localeChemin non carrossableChemin de ferCours d'eauPlan d'eauBoiséLimite de municipalitéLimite de MRC**Oiseaux - Espèces à statut**Aigle royal - MigrationFaucon pèlerin - MigrationGoglu des prés - MigrationGoglu des prés - NicheurGrive des bois - MigrationGrive des bois - NicheurHirondelle rustique - MigrationHirondelle rustique - NicheurPioui de l'Est - MigrationPioui de l'Est - NicheurPygargue à tête blanche - MigrationQuiscale rouilleux - Migration

Le chiffre présenté près du symbole des espèces indique le nombre d'observations



### Projet de parc éolien de Saint-Cyprien

#### CARTE 9 ESPÈCES À STATUT PRÉCAIRE IDENTIFIÉES LORS DES INVENTAIRES



PROJET ÉOLIEN ST-CYPRIEN

# Volume 4 - Annexe B

Échéancier mis à jour





ID	Task Name	Start	Finish	Nov	Dec	Jan	Feb	Mar	Apr	May	Jun	Jul	Aug	Sep	
1	Confirmation de titre foncier et signature du	Tue 01/07/14	Wed 01/04/15							<div></div>					
2	Études pré-construction	Sun 01/06/14	Fri 01/05/15							<div></div>					
3	Étude de vent temporaire ou permanent	Thu 05/06/14	Wed 01/04/15							<div></div>					
4	Étude de bruit (relocalisation d'éoliennes)	Mon 04/08/14	Mon 01/09/14							<div></div>					
5	Génie civil (relocalisation d'éoliennes)	Mon 14/07/14	Wed 01/10/14							<div></div>					
6	Conception électrique	Mon 14/07/14	Wed 01/10/14							<div></div>					
7	Interface municipal	Tue 27/05/14	Wed 01/06/16							<div></div>					
8	Signature de l'accord, suivi de conformité	Tue 27/05/14	Mon 02/11/15							<div></div>					
9	Accord d'utilisation municipal pour passage	Mon 21/07/14	Mon 02/03/15							<div></div>					
10	Communication d'information générale	Tue 27/05/14	Mon 15/05/17							<div></div>					
11	Autorisations et permis environnementaux	Mon 03/08/09	Tue 10/11/15												
12	Québec	Mon 03/08/09	Tue 10/11/15												
13	Dépôt de l'avis de projet (MDDELCC)	Wed 01/06/11	Wed 01/06/11				<div></div>								
14	Directives gouvernementales	Wed 01/06/11	Wed 29/06/11				<div></div>								
15	Étude d'impact	Mon 03/08/09	Mon 17/11/14												
16	Collecte de données	Mon 03/08/09	Mon 08/09/14												
17	Interpretation de données	Tue 03/01/12	Mon 03/11/14												
18	Séance d'information publique	Thu 05/06/14	Thu 05/06/14							<div></div>					
19	Soumission de l'étude d'impact	Wed 16/07/14	Wed 16/07/14							<div></div>					
20	Étude de recevabilité	Mon 25/08/14	Mon 27/10/14							<div></div>					
21	Étude d'impact (version finale)	Wed 15/10/14	Mon 15/12/14							<div></div>					
22	Confirmation de recevabilité de l'étude	Mon 17/11/14	Mon 15/12/14							<div></div>					
23	Audience publique (BAPE)	Mon 05/01/15	Fri 17/07/15							<div></div>					
24	Période d'information	Mon 08/12/14	Fri 30/01/15							<div></div>					
25	Décision pour audience publique	Fri 27/02/15	Fri 27/03/15							<div></div>					
26	Audience publique (BAPE) - Première	Fri 27/02/15	Wed 18/03/15							<div></div>					
27	Audience publique (BAPE) - Rapport	Wed 01/04/15	Fri 17/07/15							<div></div>					
28	Rapport MDDELCC	Fri 17/07/15	Mon 12/10/15							<div></div>					
29	Recommandation du Ministre -	Tue 10/11/15	Tue 10/11/15							<div></div>					
30	Canada	Wed 16/07/14	Wed 15/10/14							<div></div>					
31	Environnement Canada - consultation sur	Wed 16/07/14	Wed 15/10/14							<div></div>					
32	HQTE	Tue 02/07/13	Thu 08/01/15							<div></div>					
33	Étude de faisabilité du réseau électrique	Tue 02/07/13	Fri 01/08/14							<div></div>					
34	Accord d'intégration	Wed 15/10/14	Tue 10/03/15							<div></div>					
35	Signature de l'accord d'intégration	Tue 10/03/15	Tue 10/03/15							<div></div>					
36	Autres permis - mise à jour	Mon 04/04/11	Tue 01/11/16												
37	Demande du permis municipal - mise à jour	Thu 15/10/15	Thu 15/10/15								<div></div>				
38	Délivrance du permis municipal	Thu 15/10/15	Fri 27/11/15								<div></div>				
39	Autorisation de Transport Canada	Mon 01/09/14	Mon 26/01/15							<div></div>					
40	Autorisation de NavCan, mise à jour	Mon 11/08/14	Mon 22/12/14							<div></div>					
41	CPTAQ , autorisation et mise à jour de	Mon 04/04/11	Tue 01/11/16												
42	Fabricant des éoliennes	Mon 01/02/10	Mon 02/02/15												
43	Négotiation	Mon 01/02/10	Fri 02/07/10			<div></div>									
44	Signature du LOI	Fri 02/07/10	Fri 02/07/10			<div></div>									
45	Certification modèle d'éolienne	Fri 01/06/12	Wed 01/08/12				<div></div>								
46	Finalisation des contrats	Thu 05/01/12	Sun 01/02/15							<div></div>					
47	Accord et contrat	Mon 02/04/12	Mon 02/04/12					<div></div>							



ID	Task Name	Start	Finish	Nov	Dec	Jan	Feb	Mar	Apr	May	Jun	Jul	Aug	Sep
48	Inspection de la fabrication des éoliennes	Sun 01/02/15	Mon 02/02/15											
49	Conception détaillée	Fri 15/08/14	Mon 01/06/15											
50	Engagement de consultant électrique	Fri 15/08/14	Fri 15/08/14											
51	Tension moyenne	Fri 15/08/14	Mon 10/11/14											
52	Géotechnique détaillée	Mon 01/12/14	Mon 15/12/14											
53	Études hydrologiques	Mon 01/12/14	Wed 01/04/15											
54	Étude de transport détaillée + rapport des	Thu 01/01/15	Mon 16/02/15											
55	Conception électrique MV	Wed 01/10/14	Mon 01/12/14											
56	Approvisionnement BOP	Mon 03/11/14	Mon 01/06/15											
57	Compilation des offres	Wed 01/10/14	Tue 24/02/15											
58	Distribution des offres	Mon 02/02/15	Wed 04/03/15											
59	Sélection des soumissionnaires	Wed 04/03/15	Mon 06/04/15											
60	Négotiation	Tue 07/04/15	Fri 01/05/15											
61	Contrat accordé	Fri 01/05/15	Thu 14/05/15											
62	Construction	Tue 01/12/15	Fri 16/12/16											
63	Mât météorologique	Mon 02/02/15	Mon 01/06/15											
64	Étude de condition du réseau routier existant	Mon 01/09/14	Mon 06/04/15											
65	Analyse de l'état des routes municipales	Mon 01/09/14	Mon 16/02/15											
66	Réparation de routes municipales (si requis)	Tue 01/12/15	Mon 24/04/17											
67	Aménagement des chemins et aires de travail	Tue 01/12/15	Mon 14/03/16											
68	Bases (Enercon)	Fri 27/11/15	Mon 02/05/16											
69	Assemblage des éoliennes (Enercon)	Fri 29/01/16	Mon 25/07/16											
70	Réseaus collecteur et sous-station	Tue 01/12/15	Wed 27/07/16											
71	Achèvement de la sous-station	Tue 01/12/15	Wed 27/07/16											
72	Travaux d'interconnexion HQTE	Tue 01/12/15	Wed 17/08/16											
73	Mise en service et transfert	Fri 27/05/16	Thu 01/12/16											
74	Date d'activation initiale HQTE	Mon 25/07/16	Fri 02/09/16											
75	Date de début de livraison garanti	Tue 01/12/15	Tue 01/12/15											
76	Réhabilitation des superficies temporaires	Tue 01/12/15	Mon 15/05/17											
77														
78														



